

infraSpot
Infrarød detektor



Funktion:

infraSpot er en trådløs detektor der indeholder en aktiv infrarød føler. Føleren måler afstanden til det tilhørende emne, og ændres denne afstand afgives alarm.

Detektoren afgiver en installationsfejl, hvis detektoren er placeret for lyst eller, hvis der er for lang afstand til emnet. Ændres lysmængden pludselig, afgives en alarm.
Den infrarøde følers objektiv er placeret på detektorens forside.

Bemærk: beskadigelse af objektivet kan ødelægge detektorens funktioner.

Enheden er forsynet med et internt batteri.

Montering:

infraSpot skal placeres så højt som muligt. Helst således, at antennen er i øverste højre eller venstre hjørne af det objekt, den er placeret på. Vær opmærksom på, at enden af antennen ikke må være "gemt" bag metal eller armeret beton. Dette mindsker rækkevidden væsentligt.

Detektoren monteres vha. dobbelklæbende tape eller gennem indbygget hul, således den infrarøde føler peger imod det objekt, der skal overvåges.

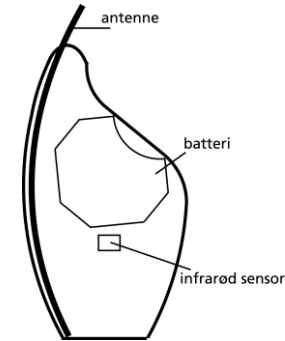
Service og vedligeholdelse:

Hver 6. måned bør det undersøges om detektoren kan aktiveres. Dette gøres ved at øge eller mindske afstanden imellem objektet og detektoren. Bagefter undersøges det på den centrale enhed, om der er kommet alarm fra detektoren.

Virker detektoren ikke, udskiftes batteriet. Hjælper dette ikke, udskiftes hele detektoren.

Senderens batteri udskiftes ved at løsne skruen bag på senderen. Stikket til batteriet løsnes forsigtig med en lille skruetrækker eller lign. Herefter isættes det nye batteri. Vær opmærksom på, at batteriet skal placeres så det ikke kommer i klemme ved påmontering af låg.

Det kan være nødvendigt at rengøre den infrarøde følers objektiv. Dette gøres med en blød tør klud.



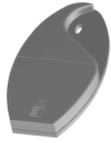
Specifikationer:

| | |
|---------------------------------------|----------------------------------|
| Størrelse: | 79 x 39 x 9 mm |
| Vægt inkl. internt batteri: | 25 g |
| Radius af trådløst signal: | Op til 1000m ved udendørs måling |
| Detektionsafstand fra infrarød føler: | Op til 40 mm |
| Spændingsforsyning: | Batteri |
| Batterilevetid: | Ca. 3 år. |
| Temperatur: | ÷ 10° - + 55° Celsius |

Dele og tilbehør:

| | |
|----------------------------|--------------------|
| Detektor, 868MHz: | Profort nr. 004760 |
| Batteri: | Profort nr. 004029 |
| Dobbelklæbende tape 2x5cm: | Profort nr. 299003 |
| Brugsvejledning: | Profort nr. 104020 |

infraSpot
 Infra-red detector



Function:

infraSpot is a wireless detector, which contains an active infra-red sensor. The sensor measures the distance to the enclosed object and if this distance is changed, an alarm is activated.

The detector registers a malfunction, if the detector is being exposed to too much light or is too close to the painting. If the amount of light is changed suddenly, an alarm is activated. The objective of the infra-red sensitive sensors are placed on the detector's front.

Note: the damage of the lens may destroy the functions of the detector.

The unit is supplied with an internal battery.

Assembly:

infraSpot must be placed as high as possible. Preferably so that the antenna is placed either in the right or left corner of the object, which it is placed on. Note that the end of the antenna must not be hidden behind metal or reinforced concrete. This considerably limits the reach of the antenna.

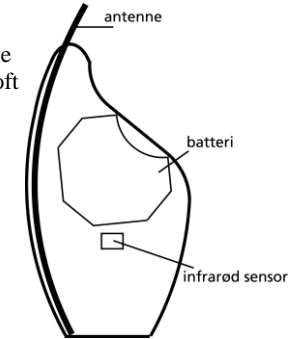
The detector is installed by means of Double-sided tape or through the hole, so that the infra-red sensor points at the object, which is to be monitored.

Service and maintenance:

Every 6 months a check must be made whether or not the detector can be activated. This can be done either by increasing or decreasing the distance between object and detector. Then it must be checked whether an alarm has been registered from the detector on the central unit. If the detector doesn't work the battery is exchanged. If it still doesn't work, the entire detector is exchanged.

The detector's battery is exchanged by loosening the screw at the back of the detector. The plug to the battery is loosened carefully by using a small screwdriver. Hereafter the new battery is put in. Note that the battery must be placed so that it is not squeezed when the cover is installed.

It may be necessary to clean the objective of the infra-red sensitive sensor. This is done by using a soft dry cloth.



Specifications:

| | |
|---|-------------------------------------|
| Dimensions: | 79 x 39 x 9 mm |
| Weight incl. internal battery: | 25 g |
| Radius of wireless signal of 868MHz: | Up to 1000m by exterior measurement |
| Detection distance from Infra-red sensor: | Up to 40 mm |
| Power supply: | Battery |
| Battery life span: | Approx. 3 years |
| Temperature: | Minus 10° to plus 55° Celsius |

Spare parts and accessories:

| | |
|--------------------------|-----------------------|
| Detector 868MHz: | Profort number 004760 |
| Battery: | Profort number 004029 |
| Double-sided tape 2x5cm: | Profort number 299003 |
| Operating manual: | Profort number 104020 |